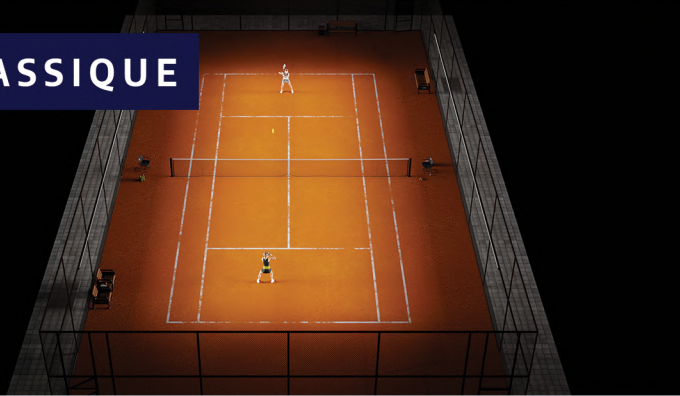


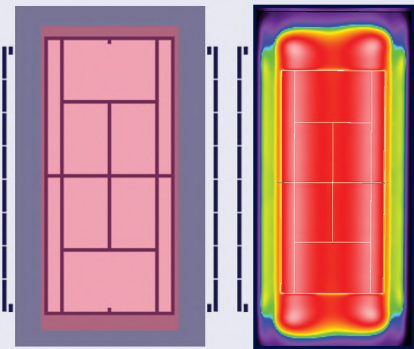
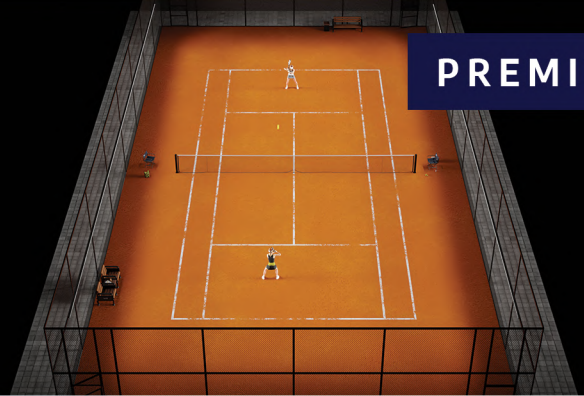


TWEENER - SIMPLE

CLASSIQUE

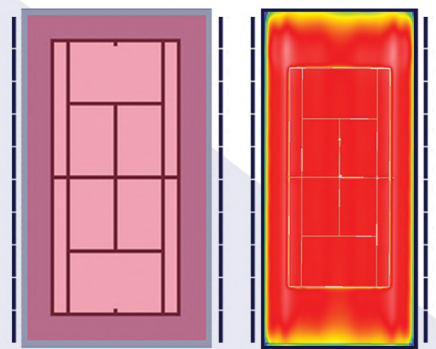


PREMIUM



COMPOSITION

- 2 x 8 Barres LED longues
- 2 x 2 Barres LED courtes
- Accessoires de fixation
- 2 coffrets d'alimentation
- Guide d'installation



CLASSIQUE



PREMIUM

CONCEPTION, PRODUCTION ET EXPERTISE MADE IN FRANCE

ÉCLAIRAGE

- 300 lux - IRC > 70 - 130 lm/w
- Puissance électrique 2 200 W
- Coefficient d'uniformité $\geq 0,7$
- Température couleur : 5000 K
- Flux lumineux au-dessus de la ligne d'horizon : > 1%

BARRES LED

- Profilé en aluminium thermolaqué avec diffuseur en polycarbonate ultra résistant et anti-UV
- Barres LED longues : 380 x 5,9 x 7,9 cm - 6,3 kg
- Barres LED courtes : 95 x 5,9 x 7,9 cm - 2 kg
- IP (protection) : 65 - IK (résistance aux chocs) : 08
- Température de fonctionnement : -30°C à +35°C

FIXATION

- Acier inoxydable laqué
- Conçu pour poteaux ronds, carrés, en L ou T
- Système de fixation sur-mesure sur poteaux non standards

ALIMENTATION

- 2 coffrets d'alimentation 1200 W (IP 67) 64 x 30 x 8,8 cm - 10 kg par coffret
- Tension d'alimentation : 180 - 528 V AC

COULEURS

- Couleurs standard : Vert & Noir

RAL 6005 RAL 9005

- Couleurs personnalisées : sur demande



OPTIONS



MODULE "BALLE HAUTES"



GESTION LUMINEUSE



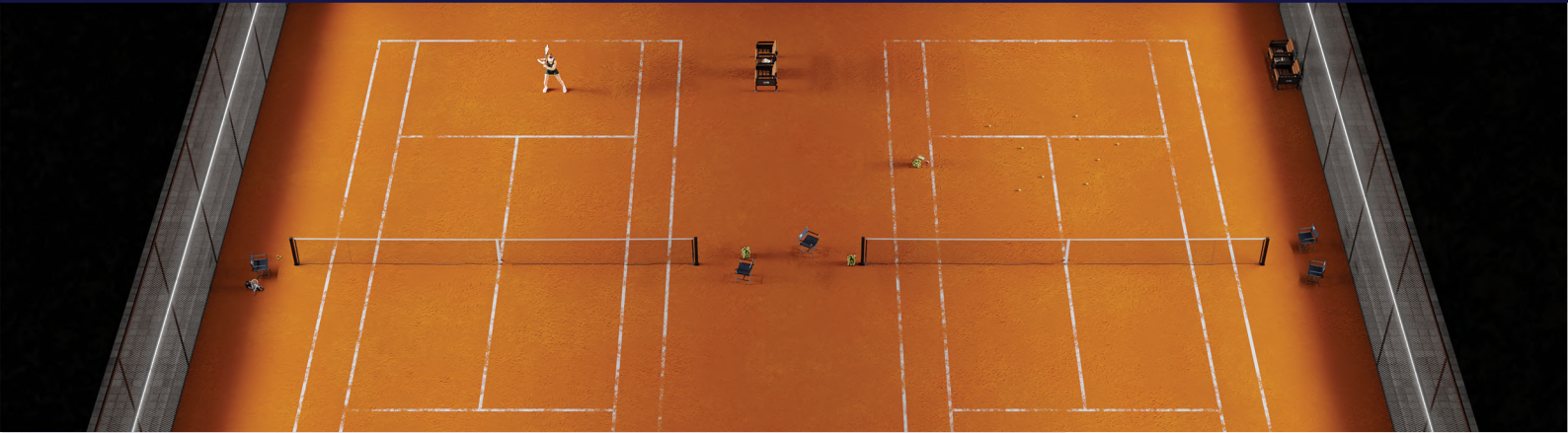
CONTRÔLE DE L'IMPACT LUMINEUX VERTICAL



CONTRÔLE DE L'IMPACT LUMINEUX HORIZONTAL

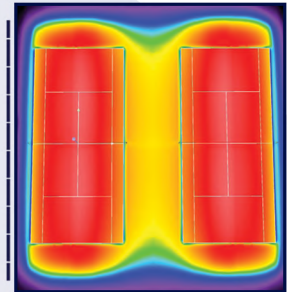
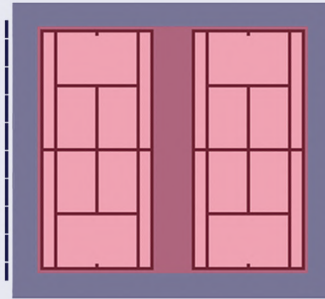


TWEENER - DOUBLE



COMPOSITION

- 2 x 8 Barres LED longues
- 2 x 2 Barres LED courtes
- Accessoires de fixation
- 2 coffrets d'alimentations
- Guide d'installation



CONCEPTION, PRODUCTION ET EXPERTISE MADE IN FRANCE

ÉCLAIRAGE

- 300 lux - IRC > 70 - 135 lm/w
- Puissance électrique 4 500 W
- Coefficient d'uniformité ≥ 0,7
- Température couleur : 5000 K
- Flux lumineux au dessus de la ligne d'horizon : > 3,50%

BARRES LED

- Profilé en aluminium thermolaqué avec diffuseur en polycarbonate ultra résistant et anti-UV
- Barres LED longues : 380 x 5,9 x 7,9 cm - 6,3 kg
- Barres LED courtes : 95 x 5,9 x 7,9 cm - 2 kg
- IP (protection) : 65 - IK (résistance aux chocs) : 08
- Température de fonctionnement : -30°C à +35°C

FIXATION

- Acier inoxydable laqué
- Conçu pour poteaux ronds, carrés, en L ou T
- Bride de fixation sur-mesure sur poteaux non standards

ALIMENTATION

- 2 coffrets d'alimentation 2 x 1200 W (IP 67) 64 x 30 x 8,8 cm - 19 kg par coffret
- Tension d'alimentation : 180 - 528 V AC

COULEURS

- Couleurs standard : Vert & Noir

RAL 6005 RAL 9005

- Couleurs personnalisées : sur demande



OPTIONS



MODULE
"BALLE HAUTES"



GESTION
LUMINEUSE



CONTRÔLE DE
L'IMPACT LUMINEUX
VERTICAL



CONTRÔLE DE
L'IMPACT LUMINEUX
HORIZONTAL